



Ministero dell'Istruzione, dell'Università e della Ricerca
ISTITUTO D'ISTRUZIONE SECONDARIA SUPERIORE
Liceo Classico e Scientifico Statale
«G.G. ADRIA - G.P. BALLATORE»
Via Alfredo Oriani, n. 7 - 91026, Mazara del Vallo (TP)

DOCUMENTO DI VALUTAZIONE DEI RISCHI

ai sensi degli artt. 17, 28, 29 D.Lgs. 81/08 e s.m.i.

INFORMATIVA VISITATORI

Sede Centrale: via A. ORIANI n. 7 - Mazara del Vallo

Sedi Staccate:

via Santa Maria delle Giummare- Mazara del Vallo

via San Pio da Pietralcina - Mazara del Vallo

Il Dirigente Scolastico

(Prof.ssa LENTINI SILVANA ROSA MARIA)

Il Responsabile del SPP

(Ing. ZIZZO FRANCESCO)

Il Rappresentante dei Lavoratori

(sig. GANDOLFO GIUSEPPE)

(.....)

DESCRIZIONE GENERALE DELL'AZIENDA

DATI AZIENDALI

Dati anagrafici

Ragione Sociale	<i>I.I.S.S. "LICEO G.G. ADRIA - G.P. BALLATORE"</i>
Attività economica	<i>Liceo Scientifico - Liceo Classico - Liceo Linguistico</i> <ul style="list-style-type: none">• <i>85.31.20 Istruzione secondaria di secondo grado di formazione generale: licei</i>
Codice ATECO	<ul style="list-style-type: none">• <i>85.32.09 Altra istruzione secondaria di secondo grado di formazione tecnica professionale</i>
Sede centrale	Via Alfredo Oriani, n. 7 - 91026, Mazara del Vallo (TP)
Sedi staccate	Plesso Giummare - Via Santa Maria delle Giummare - Mazara del Vallo Plesso Ferrara - Via San Pio da Pietralcina - Mazara del Vallo
Attività soggetta a SCIA Antincendio	<i>Sì</i>
Rischio Incendio	<i>MEDIO</i>
Codice Fiscale	<i>91030860810</i>
Partita IVA	<i>91030860810</i>
	ASP n. 9 TRAPANI
	Posizione INPS 8208281816

Titolare/Rappresentante Legale

Dirigente Scolastico *LENTINI Silvana Rosa Maria*

Sede Legale

Indirizzo *Via Alfredo ORIANI n. 7*

SISTEMA DI PREVENZIONE E PROTEZIONE AZIENDALE

Datore di lavoro

Nominativo ***D.S. Prof.^{ssa} LENTINI Silvana Rosa Maria***

Responsabile del servizio di prevenzione e protezione

Nominativo ***Ing. ZIZZO Francesco***

Addetto primo soccorso

Nominativo ***Vedi nomine incarichi per singoli plessi, affisso su luoghi comuni***

Nominativo

Addetto antincendio ed evacuazione

Nominativo ***Vedi nomine incarichi per singoli plessi, affisso su luoghi comuni***

Nominativo

Medico Competente

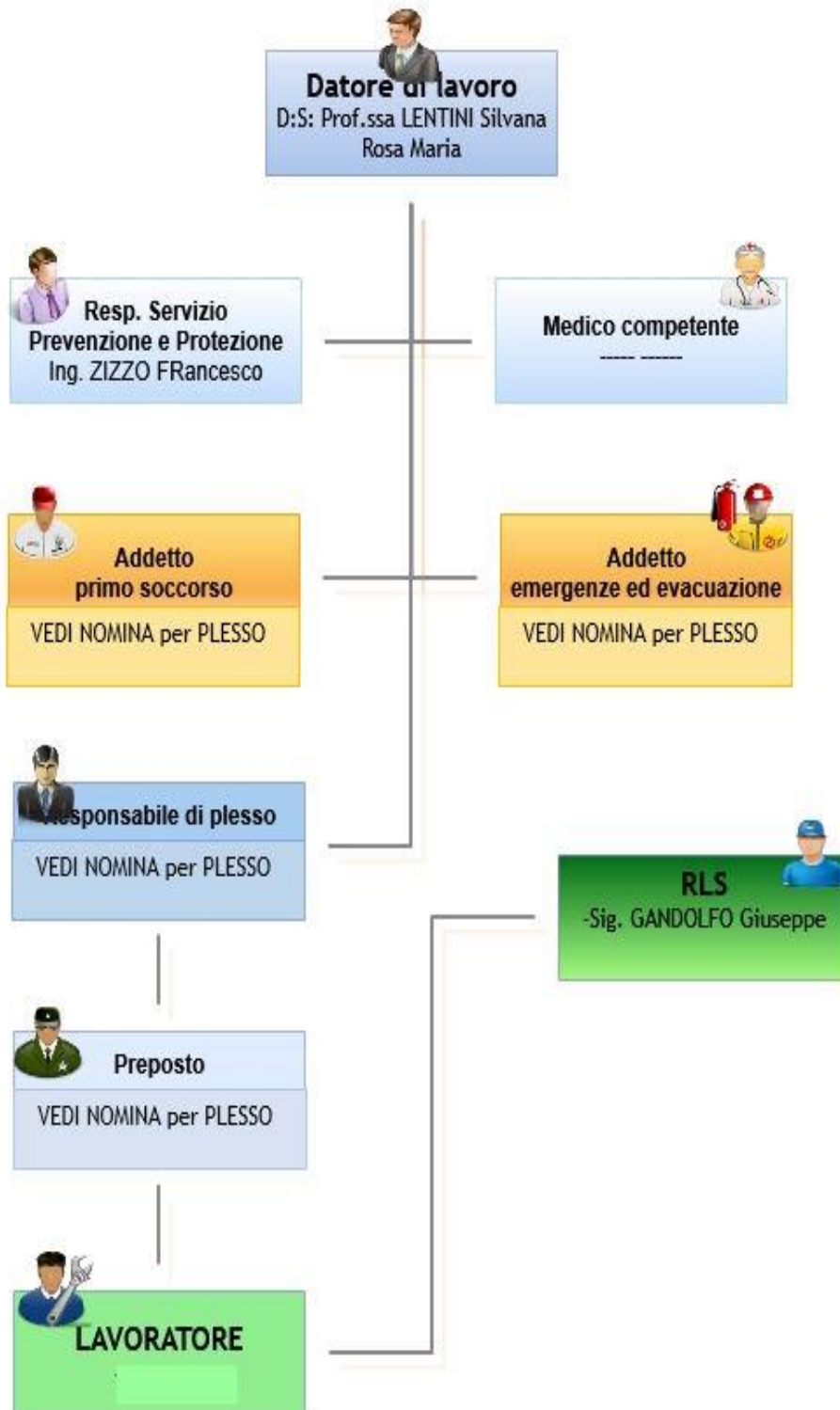
Nominativo ***E' in corso la nomina della figura richiesta***

Rappresentante dei lavoratori per la sicurezza

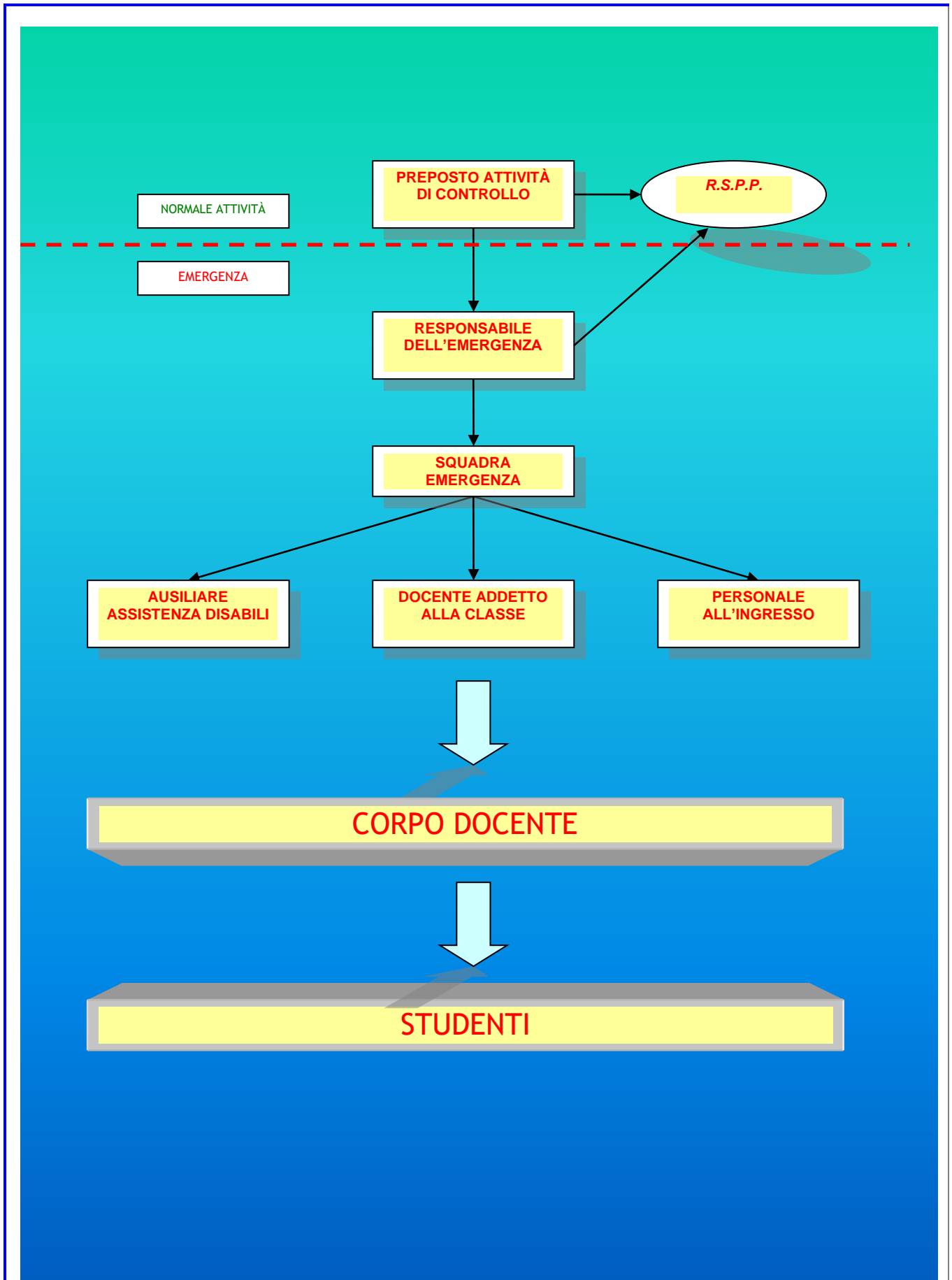
Nominativo ***Sig. GANDOLFO Giuseppe***

Preposto ***Vedi nomine incarichi per singoli plessi, affisso su luoghi comuni***

ORGANIGRAMMA AZIENDALE



ORGANIGRAMMA FUNZIONALE



INFORMATIVA PER VISITATORI

Con il presente documento, I.I.S.S. "LICEO G.G. ADRIA - G.P. BALLATORE" intende informare i propri ospiti/visitatori dei principali rischi residui insistenti nei propri ambienti di lavoro, delle principali regole di comportamento da osservare e delle misure per la gestione delle emergenze.

Principali rischi residui presenti negli ambienti di lavoro:

N.	Area/Luogo di lavoro	Rischi
1	Denominazione sede: Tutte le sedi	Campi Elettromagnetici
2	Denominazione sede: Tutte le sedi	Elettrocuzione
3	Denominazione sede: Tutte le sedi	Fiamme ed esplosioni
4	Denominazione sede: Tutte le sedi	Inalazione gas e vapori
5	Denominazione sede: Tutte le sedi	Scivolamenti
6	Denominazione sede: Tutte le sedi	Spruzzi di liquido
7	Denominazione sede: Tutte le sedi	Urti e compressioni
8	Denominazione sede: Tutte le sedi	Ustioni
9	Denominazione sede: Tutte le sedi	Elettrocuzione
10	Denominazione sede: Tutte le sedi	Emissione di inquinanti
11	Denominazione sede: Tutte le sedi	Fiamme ed esplosioni
12	Denominazione sede: Tutte le sedi	Scoppio di apparecchiature in pressione
13	Aule didattica (Denominazione sede\ Tutte le sedi)	Aggressioni fisiche e verbali
14	Aule didattica (Denominazione sede\ Tutte le sedi)	Caduta dall'alto
15	Aule didattica (Denominazione sede\ Tutte le sedi)	Caduta di materiale dall'alto
16	Aule didattica (Denominazione sede\ Tutte le sedi)	Elettrocuzione
17	Aule didattica (Denominazione sede\ Tutte le sedi)	Ergonomia
18	Aule didattica (Denominazione sede\ Tutte le sedi)	Inalazione polveri
19	Aule didattica (Denominazione sede\ Tutte le sedi)	Infezione
20	Aule didattica (Denominazione sede\ Tutte le sedi)	MMC - Sollevamento e trasporto
21	Aule didattica (Denominazione sede\ Tutte le sedi)	Microclima Estivo
22	Aule didattica (Denominazione sede\ Tutte le sedi)	Posture incongrue
23	Aule didattica (Denominazione sede\ Tutte le sedi)	Rischio chimico
24	Aule didattica (Denominazione sede\ Tutte le sedi)	Scivolamenti
25	Aule didattica (Denominazione sede\ Tutte le sedi)	Stress lavoro correlato - azienda generica
26	Aule didattica (Denominazione sede\ Tutte le sedi)	Tagli
27	Aule didattica (Denominazione sede\ Tutte le sedi)	Urti e compressioni
28	Segreteria amministrativa e Presidenza (Denominazione sede\Sede Centrale\Piano Primo)	Affaticamento visivo
29	Segreteria amministrativa e Presidenza	Aggressioni fisiche e verbali

N.	Area/Luogo di lavoro	Rischi
	(Denominazione sede\Sede Centrale\Piano Primo)	
30	Segreteria amministrativa e Presidenza (Denominazione sede\Sede Centrale\Piano Primo)	Campi Elettromagnetici
31	Segreteria amministrativa e Presidenza (Denominazione sede\Sede Centrale\Piano Primo)	Elettrocuzione
32	Segreteria amministrativa e Presidenza (Denominazione sede\Sede Centrale\Piano Primo)	Ergonomia
33	Segreteria amministrativa e Presidenza (Denominazione sede\Sede Centrale\Piano Primo)	Inalazione polveri
34	Segreteria amministrativa e Presidenza (Denominazione sede\Sede Centrale\Piano Primo)	MMC - Sollevamento e trasporto
35	Segreteria amministrativa e Presidenza (Denominazione sede\Sede Centrale\Piano Primo)	Microclima Estivo
36	Segreteria amministrativa e Presidenza (Denominazione sede\Sede Centrale\Piano Primo)	Punture
37	Segreteria amministrativa e Presidenza (Denominazione sede\Sede Centrale\Piano Primo)	Rischio videotermiale
38	Segreteria amministrativa e Presidenza (Denominazione sede\Sede Centrale\Piano Primo)	Schiacciamenti
39	Segreteria amministrativa e Presidenza (Denominazione sede\Sede Centrale\Piano Primo)	Scivolamenti
40	Segreteria amministrativa e Presidenza (Denominazione sede\Sede Centrale\Piano Primo)	Stress lavoro correlato - azienda generica
41	Segreteria amministrativa e Presidenza (Denominazione sede\Sede Centrale\Piano Primo)	Tagli
42	Segreteria amministrativa e Presidenza (Denominazione sede\Sede Centrale\Piano Primo)	Urti e compressioni
43	Laboratorio Chimica (Denominazione sede\Sede Centrale\Sede Giummare)	Affaticamento visivo
44	Laboratorio Chimica (Denominazione sede\Sede Centrale\Sede Giummare)	Elettrocuzione
45	Laboratorio Chimica (Denominazione sede\Sede Centrale\Sede Giummare)	Fiamme ed esplosioni
46	Laboratorio Chimica (Denominazione sede\Sede Centrale\Sede Giummare)	Inalazione gas e vapori
47	Laboratorio Chimica (Denominazione sede\Sede Centrale\Sede Giummare)	Inalazione polveri
48	Laboratorio Chimica (Denominazione sede\Sede Centrale\Sede Giummare)	Microclima Estivo

N.	Area/Luogo di lavoro	Rischi
49	Laboratorio Chimica (Denominazione sede\Sede Centrale\Sede Giummare)	Punture
50	Laboratorio Chimica (Denominazione sede\Sede Centrale\Sede Giummare)	Rischio chimico
51	Laboratorio Chimica (Denominazione sede\Sede Centrale\Sede Giummare)	Scivolamenti
52	Laboratorio Chimica (Denominazione sede\Sede Centrale\Sede Giummare)	Spruzzi di liquido
53	Laboratorio Chimica (Denominazione sede\Sede Centrale\Sede Giummare)	Tagli
54	Laboratorio Chimica (Denominazione sede\Sede Centrale\Sede Giummare)	Ustioni
55	Laboratorio Informatica (Denominazione sede\Sede Centrale\Sede Giummare)	Affaticamento visivo
56	Laboratorio Informatica (Denominazione sede\Sede Centrale\Sede Giummare)	Aggressioni fisiche e verbali
57	Laboratorio Informatica (Denominazione sede\Sede Centrale\Sede Giummare)	Campi Elettromagnetici
58	Laboratorio Informatica (Denominazione sede\Sede Centrale\Sede Giummare)	Elettrocuzione
59	Laboratorio Informatica (Denominazione sede\Sede Centrale\Sede Giummare)	Ergonomia
60	Laboratorio Informatica (Denominazione sede\Sede Centrale\Sede Giummare)	Fiamme ed esplosioni
61	Laboratorio Informatica (Denominazione sede\Sede Centrale\Sede Giummare)	Inalazione polveri
62	Laboratorio Informatica (Denominazione sede\Sede Centrale\Sede Giummare)	Microclima Estivo
63	Laboratorio Informatica (Denominazione sede\Sede Centrale\Sede Giummare)	Rischio videotermiale
64	Laboratorio Informatica (Denominazione sede\Sede Centrale\Sede Giummare)	Scivolamenti
65	Laboratorio Informatica (Denominazione sede\Sede Centrale\Sede Giummare)	Stress lavoro correlato - azienda generica
66	Laboratorio Informatica (Denominazione sede\Sede Centrale\Sede Giummare)	Tagli
67	Palestra indoor (Denominazione sede\ Tutte le sedi)	Aggressioni fisiche e verbali
68	Palestra indoor	Caduta dall'alto

N.	Area/Luogo di lavoro	Rischi
69	(Denominazione sede\ Tutte le sedi)	Caduta di materiale dall'alto
70	Palestra indoor	Impigliamento
71	(Denominazione sede\ Tutte le sedi)	Infezione
72	Palestra indoor	MMC - Sollevamento e trasporto
73	(Denominazione sede\ Tutte le sedi)	Microclima Estivo
74	Palestra indoor	Posture incongrue
75	(Denominazione sede\ Tutte le sedi)	Rumore
76	Palestra indoor	Scivolamenti
77	(Denominazione sede\ Tutte le sedi)	Tagli
78	Palestra indoor	Urti e compressioni
79	Impianto sportivo esterno (Denominazione sede: Tutte le sedi)	Aggressioni fisiche e verbali
80	Impianto sportivo esterno (Denominazione sede: Tutte le sedi Sede)	Caduta dall'alto
81	Impianto sportivo esterno (Denominazione sede: Tutte le sedi Sede)	Caduta di materiale dall'alto
82	Impianto sportivo esterno (Denominazione sede: Tutte le sedi Sede)	Impigliamento
83	Impianto sportivo esterno (Denominazione sede: Tutte le sedi Sede)	Infezione
84	Impianto sportivo esterno (Denominazione sede: Tutte le sedi Sede)	MMC - Sollevamento e trasporto
85	Impianto sportivo esterno (Denominazione sede: Tutte le sedi Sede)	Posture incongrue
86	Impianto sportivo esterno (Denominazione sede: Tutte le sedi Sede)	Rumore
87	Impianto sportivo esterno (Denominazione sede: Tutte le sedi Sede)	Scivolamenti
88	Impianto sportivo esterno (Denominazione sede: Tutte le sedi Sede)	Tagli
89	Impianto sportivo esterno (Denominazione sede: Tutte le sedi Sede)	Urti e compressioni
90	Bidelleria (Denominazione sede: Tutte le sedi Sede)	Caduta dall'alto
91	Bidelleria (Denominazione sede: Tutte le sedi Sede)	Caduta di materiale dall'alto
92	Bidelleria (Denominazione sede: Tutte le sedi Sede)	Inalazione polveri
93	Bidelleria (Denominazione sede: Tutte le sedi Sede)	Infezione
94	Bidelleria (Denominazione sede: Tutte le sedi Sede)	MMC - Sollevamento e trasporto
95	Bidelleria (Denominazione sede: Tutte le sedi Sede)	Microclima Estivo
96	Bidelleria (Denominazione sede: Tutte le sedi Sede)	Posture incongrue

N.	Area/Luogo di lavoro	Rischi
97	Bidelleria (Denominazione sede: Tutte le sedi Sede)	Rischio chimico
98	Bidelleria (Denominazione sede: Tutte le sedi Sede)	Scivolamenti
99	Bidelleria (Denominazione sede: Tutte le sedi Sede)	Urti e compressioni
100	Laboratorio di Fisica (Denominazione sede\Sede Centrale\Sede Giummare)	Caduta di materiale dall'alto
101	Laboratorio di Fisica (Denominazione sede\Sede Centrale\Sede Giummare)	Campi Elettromagnetici
102	Laboratorio di Fisica (Denominazione sede\Sede Centrale\Sede Giummare)	Elettrocuzione
103	Laboratorio di Fisica (Denominazione sede\Sede Centrale\Sede Giummare)	Microclima Estivo
104	Laboratorio di Fisica (Denominazione sede\Sede Centrale\Sede Giummare)	Punture
105	Laboratorio di Fisica (Denominazione sede\Sede Centrale\Sede Giummare)	ROA coerenti (LASER)
106	Laboratorio di Fisica (Denominazione sede\Sede Centrale\Sede Giummare)	ROA incoerenti
107	Laboratorio di Fisica (Denominazione sede\Sede Centrale\Sede Giummare)	Ribaltamento
108	Laboratorio di Fisica (Denominazione sede\Sede Centrale\Sede Giummare)	Rischio chimico
109	Laboratorio di Fisica (Denominazione sede\Sede Centrale\Sede Giummare)	Rumore
110	Laboratorio di Fisica (Denominazione sede\Sede Centrale\Sede Giummare)	Scivolamenti
111	Laboratorio di Fisica (Denominazione sede\Sede Centrale\Sede Giummare)	Spruzzi di liquido
112	Laboratorio di Fisica (Denominazione sede\Sede Centrale\Sede Giummare)	Urti e compressioni
113	Laboratorio di Fisica (Denominazione sede\Sede Centrale\Sede Giummare)	Ustioni

MISURE GENERALI DI SICUREZZA

- E' consentito l'accesso ai soli visitatori attesi.
- Ai visitatori è vietato manovrare o agire sui dispositivi ed apparati tecnici dell'Organizzazione.
- Non è consentito fumare, se non all'esterno o nelle apposite aree fumatori.
- I visitatori devono attenersi alle norme di sicurezza indicate sugli appositi cartelli affissi nello stabilimento.
- I visitatori devono utilizzare gli eventuali mezzi di protezione individuale che saranno forniti in caso di potenziale esposizione a rischi per la salute e la sicurezza.
- Eventuali incidenti avvenuti all'interno della sede o perimetro esterno, devono essere immediatamente segnalati alla persona ospitante o in alternativa alla Reception o ai Numeri di Emergenza riportati nella cartellonistica di sicurezza affissa nello stabilimento.
- Utilizzare gli appositi contenitori per disfarsi di eventuali rifiuti.

GESTIONE DELLE EMERGENZE

- Ogni situazione di emergenza (incendio, infortunio, calamità) deve essere prontamente segnalata alla persona ospitante (o chi per essa) o al personale alla Reception o ai Numeri di Emergenza riportati nella cartellonistica di sicurezza affissa nello stabilimento.
- All'interno dell'Organizzazione è presente personale specificamente addestrato alla gestione delle emergenze, compreso il primo soccorso sanitario.
- In caso di emergenza attenersi scrupolosamente alle indicazioni impartite dal personale addetto alla gestione delle emergenze.
- La disposizione di sgombero (evacuazione) deve essere prontamente eseguita percorrendo la via di fuga più vicina, segnalata da apposita segnaletica.

Mazara del Vallo, lì

Figure	Nominativo	Firma
Dirigente scolastico	Prof.^{ssa} LENTINI SILVANA ROSA MARIA	
R.L.S.	Sig. GANDOLFO GIUSEPPE	
R.S.P.P.	Ing. ZIZZO FRANCESCO	

**IL RIESAME DEL DOCUMENTO VIENE EFFETTUATO IN CASO
DI MODIFICA DELLE CONDIZIONI DI SICUREZZA.**